

MASQUE 3 PLIS : COVID-19 : FILTRE A CAFE

Ce masque est en coton, épais et tissage serré, avec trois plis.

Pour plus de confort, il a un élastique sur le haut et pour la nuque, des nouettes(liens).

On insère grâce à une ouverture sur le dessus un filtre à café. Il faut donc le changer régulièrement, et laver le masque à 40° après quelques heures.

Il est à destination du grand public.

Attention ce masque protège de projections (postillons, éternuements, toux...), il évite aussi de se contaminer en se touchant le visage.

Son système de filtration est simple mais ne remplace pas du matériel médical normé.

Respecter les gestes barrière : distance de sécurité, lavage de main régulier, tousser dans son coude...

NECESSAIRE à la Fabrication :

Matières : Coton un peu épais et avec un tissage le plus serré possible

Si votre tissu est trop fin, vous pouvez doubler chaque épaisseur.

Fournitures : Elastique = 36 cm

Nouettes (liens) = 32 cm x2

Des filtres à café



COVID-19

CORONAVIRUS, POUR SE PROTÉGER ET PROTÉGER LES AUTRES

-  **Se laver très régulièrement les mains**
-  **Tousser ou éternuer dans son coude ou dans un mouchoir**
-  **Utiliser un mouchoir à usage unique et le jeter**
-  **Saluer sans se serrer la main, éviter les embrassades**

Vous avez des questions sur le coronavirus ?

 [GOUVERNEMENT.FR/INFO-CORONAVIRUS](https://www.gouvernement.fr/info-coronavirus)  **0 800 130 000**
(appel gratuit)

PATRON / PATRONNAGE

Imprimer le patron ci-contre

couper 2 épaisseurs,
1 pour l'extérieur (dessus)
1 pour l'intérieur (dessous).

Vérifier que le modèle imprimé
mesure 19x21cm.
Les valeurs notées sont
en centimètres.

Chaque pli mesure 2 cm.

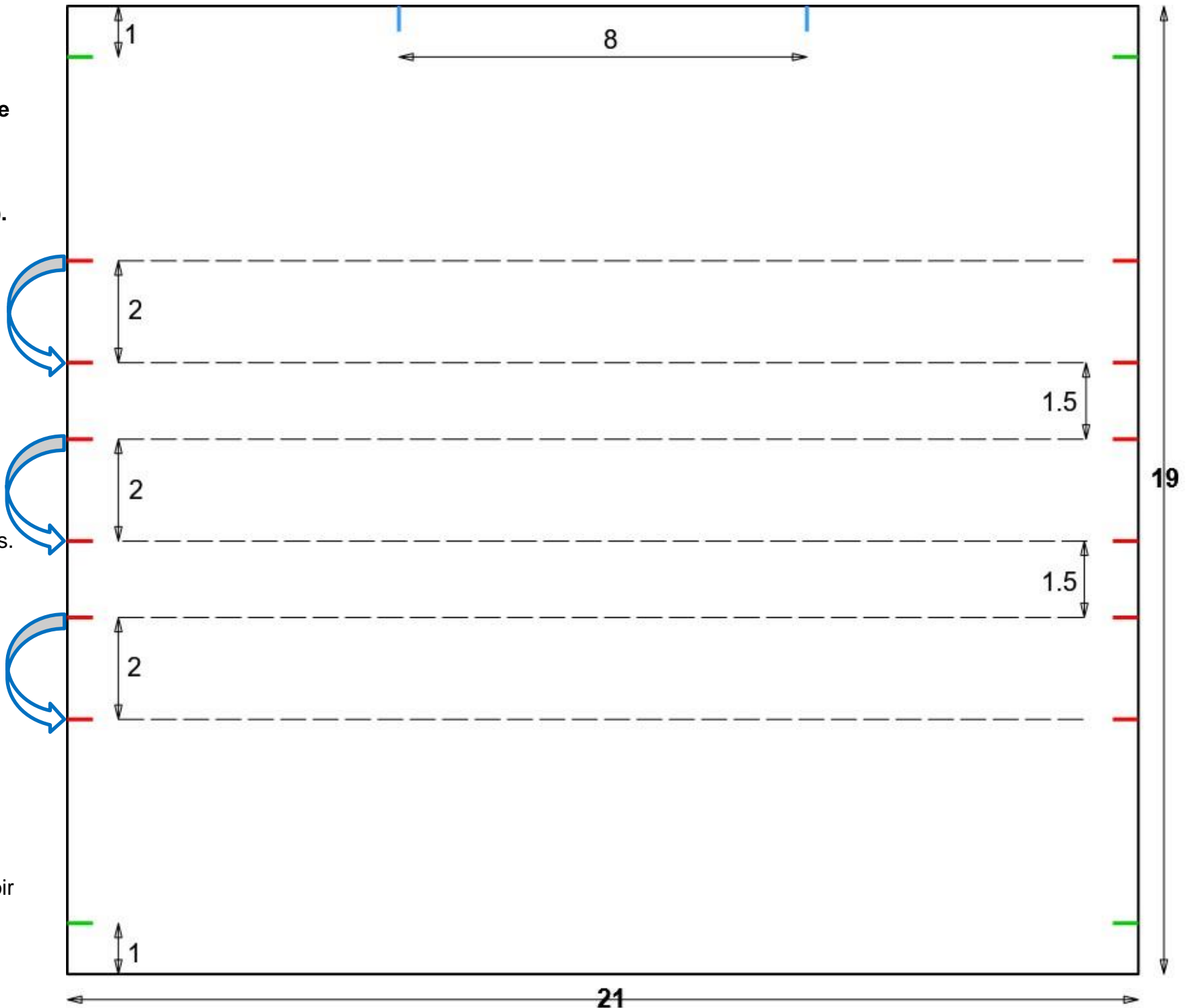
Les traits rouges sont les
repères du marquage des plis.

Les traits verts sont les
repères pour l'élastique
et les liens.

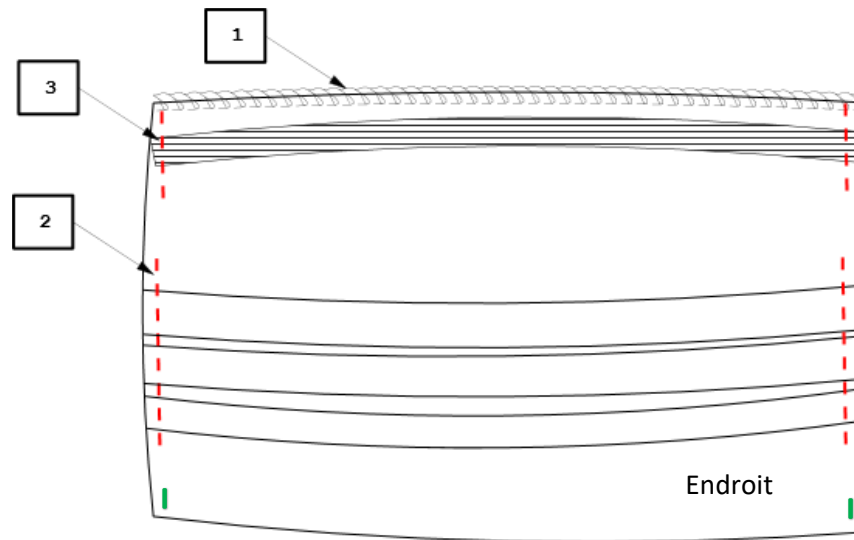
Les traits bleus sont les
repères de l'ouverture du
haut du masque.

Traits = CRANS

Les crans vous aident à savoir
où placer ou piquer
lors de la fabrication

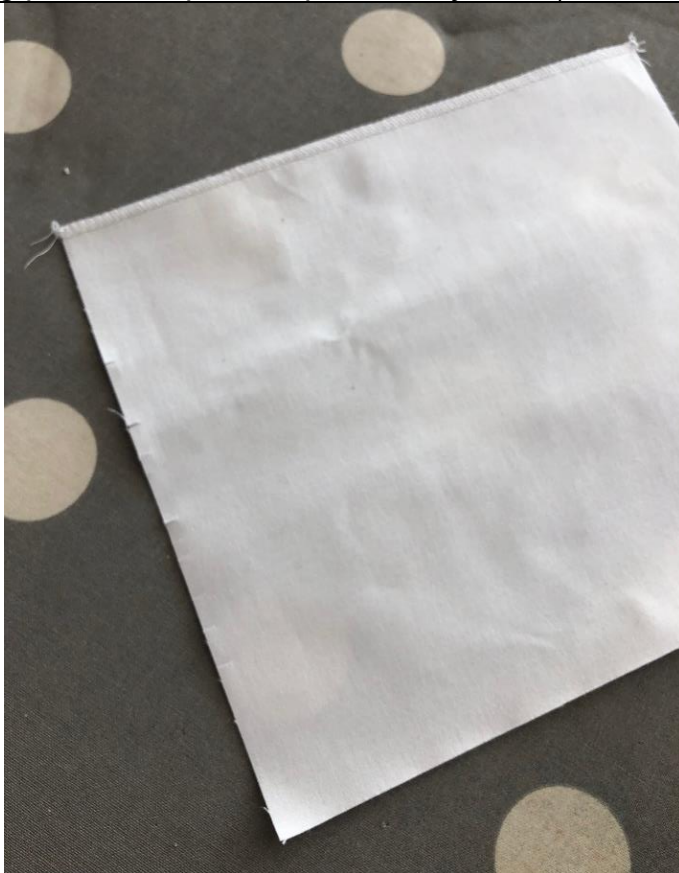


FABRICATION DU MASQUE



Utilisation
d'une machine
à coudre

1- Surfiler haut de masque : dessus et dessous
(point zigzag pour ceux qui n'ont pas de surjeteuse)



2- Former les plis sur les deux côtés du masque : dessus et
dessous (**cran sur cran**, couché vers le bas. 3 plis)



3- Maintenir les plis à 0.7cm par une piqûre : sur chaque côté, dessus et dessous



4- Sur le dessus de chaque côté (extérieur) :
Placer l'élastique à 1cm en dessous du bord surjeté.
Placer les nouettes à 1cm en bas.
Maintenir élastique et nouettes à 0.7 cm par une piqûre.



Sinon :
En fonction de vos compétences, vous pourrez fixer les nouettes et l'élastique une fois le masque terminé.
Voir Etape 8

5- Placer le masque endroit contre endroit (coutures surfilées en haut).



6- Assembler masque dessus et dessous à 1cm, en laissant une ouverture de 8 cm au milieu sur le haut de masque



7- Retourner sur l'endroit



8- (ne pas tenir compte de cette étape si déjà fait à l'étape 4)
De chaque côté, Plaquer nouettes sur le bas du masque et élastique sur le haut



**Avant chaque utilisation,
Insérer par l'ouverture
du haut le filtre à café,
(tête en bas).**

Les plis vont s'ouvrir et vous
pouvez ainsi adapté le
masque à votre visage.

**A changer très
régulièrement.**

